



Induktives Ladegerät
Kat.-Nr. 45.49.98

Inhaltsverzeichnis

- Allgemeine Hinweise
- Sicherheitshinweise
- Inbetriebnahme
- Empfehlung
- Reinigung des Ladegeräts
- Netzteil

Allgemeine Hinweise

Das Induktiv-Ladegerät dient zum kontaktlosen Aufladen des MEDICON Akkueinsatzes: Kat.-Nr. 45.48.26 Lithium-Ionen Akku mit LED

Normenkonformität: EN60601, Betrieb außerhalb der Patientenumgebung.

Sicherheitshinweise



Explosionsgefahr! Handgriff und Induktiv-Ladegerät sind nicht zum Betrieb in explosionsgefährdeten Räumen geeignet.

Niemals magnetische Datenträger (Disketten, Magnetbänder, Kredit-/Scheckkarten usw.) direkt neben oder oben auf dem Induktiv-Ladegerät lagern, die Daten könnten beeinträchtigt werden.

Inbetriebnahme

Die auf dem Typenschild angegebene Versorgungsspannung muss mit der vorhandenen Netzspannung übereinstimmen. Netzstecker in die Steckdose stecken. Es gibt fünf LED-Anzeigen. Nachdem die Ladestation am Stromnetz angeschlossen wurde, leuchten alle fünf Anzeigen gleichzeitig für ca. 1 sec. zum Selbsttest auf. Die LED 1 zeigt mit grün den Zustand "Betriebsbereit" an. Die vier anderen LED-Anzeigen zeigen den Ladestatus der beiden Ladeschächte an. Je zwei Symbole gehören zu dem sich darüber befindlichen Ladeschacht. Die LED "orange" 2 zeigt den Zustand "laden" an (unausgefülltes Batteriesymbol). Die LED "grün" 3 zeigt den Zustand "fertig geladen" an (ausgefülltes Batteriesymbol). Die Ladedauer für Li Ion Akkueinsatz beträgt ca. 14 Stunden. Für Ni Cd Akkus beträgt die Ladedauer ca. 6 Stunden, nach dieser Zeit wird der Ladestrom abgeschaltet und danach werden Stromimpulse für die Erhaltungsladung im Plus-Pause-Verhältnis 8:1 ausgesendet. Die Akkueinsätze können mit und ohne Handgriff in die Ladestation zur Ladung gestellt werden.

Empfehlung

Es ist zweckmäßig, die Akkus außerhalb des Einsatzes im Ladegerät zu lagern, um deren ständige Einsatzbereitschaft zu garantieren. Hierbei können die Akkus auch vor Beendigung der Wiederaufladung entnommen werden, da auf jeden Fall gewährleistet ist, dass mehr Strom zugeführt als verbraucht wird.

Reinigung des Ladegerätes

Vor der Reinigung ist der Netzstecker zu ziehen. Die Reinigung der Ladestation wird durch Wischdesinfektion mit einem Flächendesinfektionsmittel, das für Oberflächen von Medizinprodukten zugelassen ist, durchgeführt.

Netzteil

Adapter für Länderstecker EU, UK, USA/J und Australien.
LED "grün" wenn Power "on".
Spannung 18V +/- 10%, 840 mA.
Die Betriebstemperatur für 100% Leistung liegt zwischen 0° und 40°C.
Class II SELV: IEC 60601-1, UL 2601, VDE, CE medical class B/BF/CF

Die MEDICON eG, als der Inverkehrbringer dieser Produkte, übernimmt keine Haftung für unmittelbare Schäden oder Folgeschäden, die durch unsachgemäße Verwendung oder Handhabung, insbesondere durch Nichtbeachtung der beiliegenden Gebrauchsanweisung oder durch unsachgemäße Pflege oder Wartung entstehen.

Inductive Charger
Cat. No. 45.49.98

Contents

- General
- Safety information
- Operation
- Recommendation
- Cleaning the charger
- Power pack

General

The inductive charger is used for contactless charging of the MEDICON rechargeable battery unit: Cat. No. 45.48.26 Lithium-ion rechargeable battery with LED

Standard conformity: EN60601, Operation outside the patient environment.

Safety information



Explosion hazard! Handpiece and inductive charger are not suitable for operation in explosion-hazard areas.

Never store magnetic data storage media (floppy discs, magnetic tape, credit/check cards etc.) directly next to or on top of the inductive charger, as this could corrupt the data.

Operation

The supply voltage stated on the nameplate must be identical to the existing supply voltage. Insert the power plug into the socket outlet. There are five LED displays. After the charging station has been connected to the power supply, all five displays light up simultaneously for approx. 1 sec. as a self-test. The green LED 1 indicates "Ready to operate". The four other LED displays indicate the charging status of the two charge bays. Two symbols in each case belong to the charge bay above them. The "orange" LED 2 indicates the "charging" condition (empty battery symbol). The "green" LED 3 indicates the "fully charged" condition (full battery symbol). The charging time for an Li-ion battery unit is approx. 14 hours. The charging time for NiCd batteries is approx. 6 hours. After this time, the charging current is switched off and current pulses are then fed out for a trickle charge in the pulse/pause ratio of 8:1. The battery units can be placed in the charging station for charging either with or without handpiece.

Recommendation

It is advantageous to store the batteries in the charger outside the unit, in order to ensure that they are constantly ready for use. In this respect, the batteries can also be removed before the end of the recharge, since in any event it is guaranteed that more current will be fed in than is consumed.

Cleaning the charger

Remove the power plug before cleaning. Clean the charging station by wipe disinfection with a surface disinfectant approved for the surfaces of medical products.

Power pack

Adapter for national plugs of the EU, UK, USA/J and Australia.
LED "green" when Power "on".
Voltage 18V +/- 10%, 840 mA.
The operating temperature for 100% performance is between 0° and 40°C.
Class II SELV: IEC 60601-1, UL 2601, VDE, CE medical class B/BF/CF

MEDICON eG, as supplier of these products, is not liable for defects caused by or arising from improper use or handling, especially through non-observance of the enclosed operating instructions or through improper cleaning or maintenance.

Cargador inductivo de acumuladores
Nº de cat. 45.49.98

Índice

- Instrucciones generales
- Instrucciones de seguridad
- Puesta en operación
- Recomendación
- Limpieza del cargador de acumuladores
- Fuente de alimentación

Instrucciones generales

El cargador inductivo se usa para la carga sin contacto del módulo de acumuladores de MEDICON: Nº de cat. 45.48.26, acumulador de iones de litio con LED

Conformidad de normas: EN60601, operación fuera del entorno del paciente.

Instrucciones de seguridad



¡Peligro de explosión! Tanto el mango como el cargador inductivo de acumuladores son inadecuados para la operación en habitaciones con peligro de explosión.

Nunca guardar portadores magnéticos de datos (disquetes, cintas de grabación, tarjetas de crédito, etc.) en la directa cercanía o sobre el cargador inductivo de acumuladores; de lo contrario podrían perjudicarse o perderse los datos.

Puesta en operación

La tensión de alimentación especificada en la placa de tipo debe ser idéntica a la tensión de la red de alimentación usada para el aparato. Enchufar el enchufe a la caja de toma de la red. El aparato tiene cinco LEDs. Una vez conectada la estación de carga a la red de alimentación, se encienden los cinco LEDs simultáneamente durante 1 segundo aproximadamente, indicando el autotest. El LED 1 verde indica el estado "listo para la operación". Los otros cuatro LEDs se usan para indicar el estado de carga de ambas cajas de carga. A cada caja de carga corresponden los dos símbolos que se encuentran bajo ellas. El LED "naranja" 2 indica el estado "cargando" (símbolo vacío de pila). El LED "verde" 3 indica el estado "carga terminada" (símbolo lleno de pila). La duración de la carga para el módulo de acumuladores de iones de litio es de 14 horas aproximadamente. La duración de la carga de acumuladores de níquel cadmio es de 6 horas aproximadamente; una vez transcurrido este tiempo se desconecta la corriente de carga y luego se transmiten impulsos de corriente para la mantener la carga a intervalos de conexión/desconexión de 8:1. Para la carga, los acumuladores pueden colocarse en la estación de carga con y sin mango.

Recomendación

Mientras no se usen los acumuladores, recomendamos dejarlos colocados en el cargador, para garantizar constantemente su operabilidad. Los acumuladores pueden ser sacados también antes del término de la carga, ya que así se garantiza en todo caso, que la corriente de alimentación es mayor que la corriente de consumo.

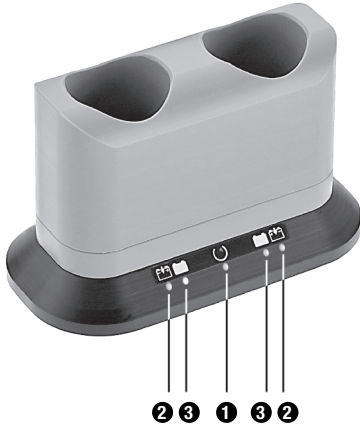
Limpieza del cargador de acumuladores

Antes de iniciar la limpieza debe desenchufarse el enchufe de la red. Para limpiar la estación de carga debe desinfectarse su superficie por frotamiento, usando un agente de desinfección certificado para ser aplicado en superficies de productos médicos.

Fuente de alimentación

Existen adaptadores para los países de EU, UK, USA/J y Australia. LED "verde" está encendido, cuando la alimentación está "on". Tensión 18V +/- 10%, 840 mA. La temperatura de operación para un 100% de rendimiento está entre 0°C y 40°C. Clase II SELV: IEC 60601-1, UL 2601, VDE, CE clase medicinal B/BF/CF

La empresa Medicon eG, en su calidad de comercializadora de estos productos, rechazará toda responsabilidad por daños directos o daños consecuenciales causados por la aplicación o manejo incorrectos de los productos, especialmente aquellos causados por la no observación de las instrucciones de uso adjuntas o bien causados por un cuidado o mantenimiento incorrectos de los productos.



Chargeur à induction
Réf. 45.49.98

Sommaire

- Généralités
- Sécurité
- Mise en service
- Recommandation
- Nettoyage du chargeur
- Bloc secteur

Généralités

Le chargeur à induction sert à charger le pack d'accus MEDICON sans contact : réf. 45.48.26 accus lithium-ion avec DEL.

Conformité aux normes : EN 60601, fonctionnement hors de l'environnement des patients.

Sécurité



Risque d'explosion ! La poignée et le chargeur à induction ne sont pas conçus pour fonctionner dans des locaux exposés aux explosions.

Ne jamais entreposer de supports magnétiques d'informations (disquettes, bandes magnétiques, cartes de crédit/bancaires, etc.) directement à côté ou sur le chargeur à induction ; il risquerait d'endommager les données.

Mise en service

La tension d'alimentation indiquée sur la plaque signalétique doit correspondre à la tension du secteur sur place. Brancher la fiche de secteur dans la prise de courant. L'appareil dispose de cinq affichages DEL. Après que le chargeur a été connecté au secteur, les cinq affichages s'allument simultanément pendant 1 seconde environ à fin de test. La DEL ① verte affiche que le chargeur est prêt à fonctionner. Les quatre autres DEL affichent l'état de charge des deux compartiments de charge. Chacun d'eux est équipé de deux symboles se trouvant au bas de celui-ci. La DEL ② orange affiche l'état de charge (pictogramme d'un accus non rempli). La DEL ③ verte affiche que la charge est terminée (pictogramme d'un accus rempli). La durée de charge du pack d'accus Li-ion est de 14 heures environ. Pour les accus Ni Cd, la durée de charge est de 6 heures environ ; ensuite le courant de charge est coupé, puis des impulsions électriques assurent la charge de maintien dans un rapport plus-pause de 8:1. Les packs d'accus peuvent être placés avec ou sans poignée dans le chargeur.

Recommandation

Il est préférable de conserver les accus dans le chargeur quand ils ne sont pas utilisés afin qu'ils soient toujours prêts à fonctionner. Il est possible de sortir les accus du chargeur avant que la recharge soit terminée, car, dans tous les cas, il est garanti que l'alimentation est supérieure à la consommation.

Nettoyage du chargeur

Avant le nettoyage, retirer la fiche de secteur. Le nettoyage du chargeur est effectué par désinfection par essuyage avec un désinfectant de surfaces agréé pour la surface des appareils médicaux.

Bloc secteur

Adaptateur pour fiches des pays EU, UK, USA/J et Australie.
DEL verte quand le chargeur est branché "on".
Alimentation 18V +/- 10%, 840 mA.
Température de fonctionnement à 100% entre 0° et 40°C.
Classe II SELV : IEC 60601-1, UL 2601, VDE, CE
usage médical classe B/BF/CF

L'entreprise Medicon eG, qui assure la mise en circulation de ces produits, décline toute responsabilité en cas de dommages directs ou consécutifs dus à une utilisation ou à un maniement incorrect, en particulier à la non observation du manuel d'instructions ou à un entretien ou une maintenance incorrect.

Caricabatterie di tipo induttivo cat. n° 45.49.98

Indice

- Avvertenze generali
- Avvertenze di sicurezza
- Messa in funzione
- Raccomandazioni
- Pulizia del caricabatterie
- Alimentatore

Avvertenze generali

Il caricabatterie di tipo induttivo serve per caricare senza contatto la batteria ricaricabile MEDICON: cat. n° 45.48.26 batteria agli ioni di litio con LED.

Conformità alle norme: EN60601, funzionamento esternamente all'ambiente in cui si trova il paziente.

Avvertenze di sicurezza



Pericolo di esplosione! L'impugnatura e il caricabatterie di tipo induttivo non sono adatti al funzionamento in ambienti con pericolo di esplosione.

Non conservare mai supporti magnetici per dati (dischetti, nastri magnetici, carte di credito, carte assegni, ecc.) nelle immediate vicinanze del caricabatterie o sopra di esso, i dati potrebbero danneggiarsi.

Messa in funzione

La tensione di alimentazione indicata sulla targhetta dei dati deve coincidere con la tensione di rete esistente. Inserire il connettore di rete nella presa. Sono presenti cinque indicazioni a LED. Dopo avere collegato la stazione di caricamento alla rete elettrica, i cinque indicatori si accendono contemporaneamente per circa 1 secondo per l'auto-test. Il LED ① verde indica lo stato "pronto per il funzionamento". Gli altri quattro LED indicano lo stato di caricamento dei due compartimenti, ciascuno contrassegnato dagli stessi due simboli. Il LED ② arancio indica lo stato "caricare" (simbolo di batteria scarica). Il LED ③ verde indica lo stato "caricato" (simbolo di batteria carica). La durata di caricamento delle batterie agli ioni di litio è di circa 14 ore, mentre per le batterie al Ni-Cd occorrono circa 6 ore. Al termine del caricamento, la corrente si disinserisce e vengono emessi impulsi elettrici per la carica di mantenimento nel rapporto impulso-pausa di 8:1. Le batterie possono essere posizionate nel caricabatterie con o senza impugnatura.

Raccomandazioni

Per garantire la costante disponibilità all'uso si consiglia di conservare le batterie nel caricabatterie. In tal modo le batterie possono essere prelevate anche prima del completamento della ricarica, poiché in ogni caso è garantito che sarà apportata più corrente di quella consumata.

Pulizia del caricabatterie

Prima di eseguire la pulizia, estrarre il connettore di rete. Per pulire il caricabatterie, passarvi un panno imbevuto di disinfettante idoneo all'uso su superfici di prodotti medicali.

Alimentatore

Adattatore per connettori EU, UK, USA/J e Australia.
LED "verde" all'accensione.
Tensione 18V +/- 10%, 840 mA.
La temperatura d'esercizio per 100% di potenza è compresa tra 0° e 40°C.
Classe II SELV: IEC 60601-1, UL 2601, VDE, CE classe medica B/BF/CF